

CORSO PER GRUISTI

Piano di formazione 2008/09
Organizzati dall'Organismo Notificato
Commissione Europea n. 1790 Centro Servizi CE srl

ORGANIZZANO CORSI DI FORMAZIONE PROFESSIONALE TEORICO PRATICO NEL RISPETTO DELL'OBBLIGO DI LEGGE PER L'ADDESTRAMENTO DEL PERSONALE ADDETTO AL FUNZIONAMENTO DEI MEZZI DI SOLLEVAMENTO

VALIDITA' ATTESTATI SU TUTTO IL TERRITORIO NAZIONALE

Rilasciati da Organismo Formazione Accreditato

- Regione Emilia Romagna -

(previsioni Decreto Unico Sicurezza D.Lgs 81/08 ex- D.lgs.626/94).

DURATA DEI CORSI: DA 1 GIORNO PER GRUISTI CON ESPERIENZA , FINO A 4 GIORNI PER UNA FORMAZIONE COMPLETA.

DOCENTI PROFESSIONISTI DELLE SCUOLE EDILI PROVINCIALI DI BOLOGNA E RAVENNA E NOTI ORGANISMI DI FORMAZIONE ACCREDITATI
- REGIONE EMILIA ROMAGNA - TOSCANA

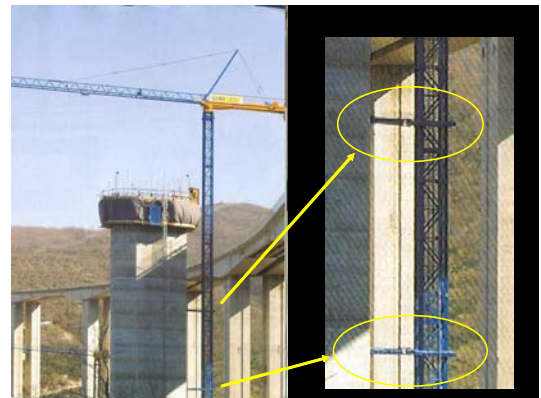
ESECUZIONE CORSI DIRETTAMENTE PRESSO I VS. CANTIERI IN TUTTA ITALIA.

APPONTAMENTO CAMPO SCUOLA PRESSO VS. CANTIERI E/O NS. SEDI

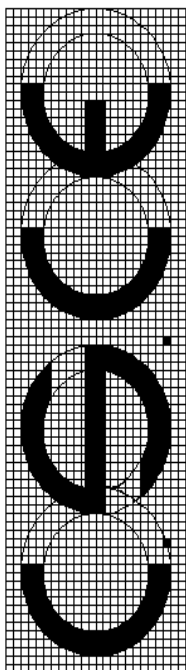
LEZIONI TEORICHE MULTIMEDIALI (FOTO, VIDEO, ANIMAZIONI) IN AULA O DIRETTAMENTE IN CANTIERE CON PERSONAL COMPUTER E VIDEOPROIETTORE.

PROGRAMMA SINTETICO DEL CORSO

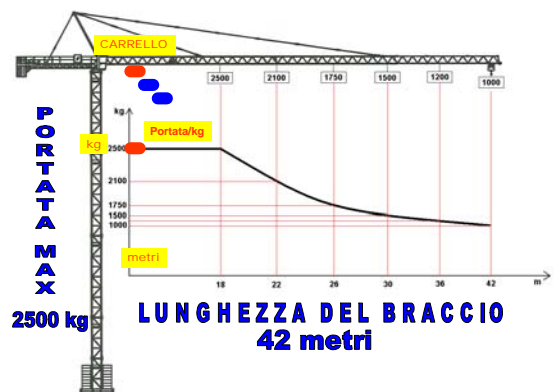
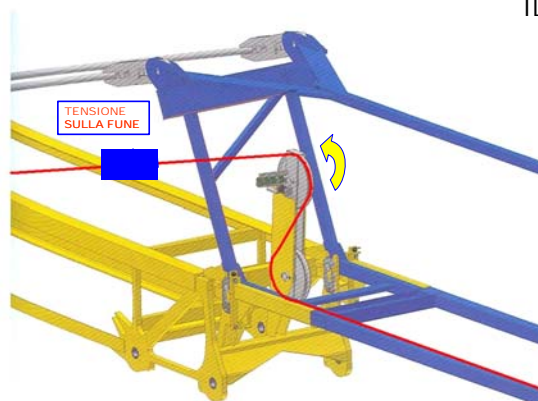
1. Gru immerse sul mercato prima del 21/09/96
2. Gru immerse sul mercato dopo il 21/09/96
3. Registro di controllo
4. Documentazione da tenere in cantiere
5. Principali tipi di gru
6. Gli elementi della gru
7. Percorso delle funi di sollevamento e del carrello
8. Dispositivi di sicurezza
9. Distanze da rispettare e interferenza tra gru
10. Radiocomando
11. Le funi
12. Effetto del vento
13. Accessori di sollevamento
14. Riepilogo situazioni a rischio
15. Incidenti
16. Video del montaggio di una RAIMONDI MRT 213



PROIEZIONE DI CENTINAIA DI DIAPOSITIVE ILLUSTRATE E COMMENTATE DAI DOCENTI



CENTRO SERVIZI CE s.r.l.



LEZIONE CON L'AUSILIO DI ANIMAZIONI DIGITALI

Tel. 051-6835682 Fax 051-6859495 Mail: ing.gallerani@libero.it

CORSO PER GRUISTI

**Corsi rientranti nel piano 2008/09
di Organismo di Formazione Accreditato
Regione Emilia Romagna che rilascerà l'attestato .
Docenti professionisti
Ing. G. Gallerani - Ing. F. Catanese**



LEZIONE TEORICA MULTIMEDIALE DIRETTAMENTE
IN CANTIERE, NELLA BARACCA O IN UN UFFICIO
DELL'IMPRESA, IN TUTTA ITALIA .



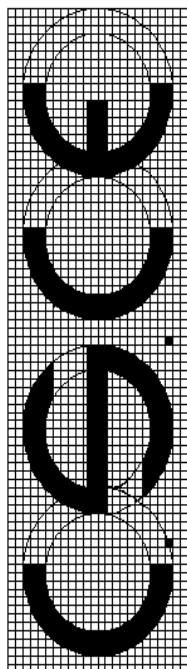
LEZIONE TEORICA MULTIMEDIALE
IN AULA ATTREZZATA



LEZIONE PRATICA IN UN'AREA
COMPLETAMENTE ATTREZZATA PRESSO
IL CAMPO SCUOLA DI TOSCANELLA DI
DOZZA (BO)

UN GRUISTA PREPARATO:

- OTTIMIZZA LE PRESTAZIONI DELLA GRU
- VELOCIZZA LE OPERAZIONI DI CANTIERE
- EFFETTUA I PRIMI INTERVENTI DI MANUTENZIONE
- RIPARA SEMPLICI GUASTI
- MINIMIZZA I RISCHI DI FERMO CANTIERE
- SI PREPARA TECNICAMENTE ALLE ISPEZIONI ISPEL-AUSL-ARPA



CENTRO SERVIZI CE s.r.l.

PER PREVENTIVI ED INFORMAZIONI:

**Centro Servizi CE srl Sede: Via Lazio, 1 - 44042 CENTO (FE)
Tel. 051-6835682 Fax 051-6859495**

e-mail: ing.gallerani@libero.it www.gruisti.it

**Organizzazione e prenotazione: Ing. Francesco Catanese
(POSSIBILITA' DI PRE-VALUTAZIONE ALLIEVI PER ASSEGNAZIONE CREDITI FORMATIVI PER
RIDUZIONE MONTE ORE PRATICA)**